

## Draht-Studie 2007

Benchmark-Studie für SMS Meer Drahtstraßen weltweit



Wie ist die Leistung Ihres Drahtwalzwerkes im Vergleich zum internationalen Wettbewerb und welche Potenziale können Sie noch erschließen?

Die Benchmark-Studie für die weltweit gelieferten Drahtwalzwerke der SMS Meer gibt Ihnen Aufschluss über diese und weitere Fragen. In einer umfangreichen Kundenbefragung werden wir die wesentlichen Anlagen-, Produktions- und Betriebsdaten unserer Drahtstraßen erheben, sammeln und auswerten. Die Ergebnisse

erhalten die teilnehmenden Unternehmen in anonymisierter Form als Benchmark-Studie. Die Umfragedaten werden selbstverständlich vertraulich behandelt und keinem Dritten zur Verfügung gestellt.

Bitte setzen Sie sich mit uns in Verbindung, sofern Sie eine Teilnahme an der SMS Meer Draht-Studie 2007 interessiert.

**Ihr Ansprechpartner:**

Matthias Burkhardt  
[serviceinfo@sms-meer.com](mailto:serviceinfo@sms-meer.com)

## Editorial

*Sehr geehrter Kunde,*

*vor Ihnen liegt die erste Ausgabe der SMS Meer „Service Info“. Dieser Newsletter informiert Sie von nun an regelmäßig über neue Serviceprodukte, aktuelle Projekte und innovative Konzepte, damit Sie als Kunde hautnah und direkt von unseren Entwicklungen profitieren.*

*Denn unser Ziel ist, Ihnen auch nach der Inbetriebnahme kundenorientierte Serviceleistungen über den gesamten Lebenszyklus Ihrer Anlage anzubieten. Hierzu möchten wir Ihnen die Möglichkeit geben, mit uns in direkten Dialog zu treten: am Ende der Artikel finden Sie die Kontaktdaten unserer Fachexperten, die Ihnen für nähere Informationen oder bei Rückfragen gerne beratend zur Seite stehen.*

*Viel Spaß mit der „Service Info“ wünscht Ihnen*



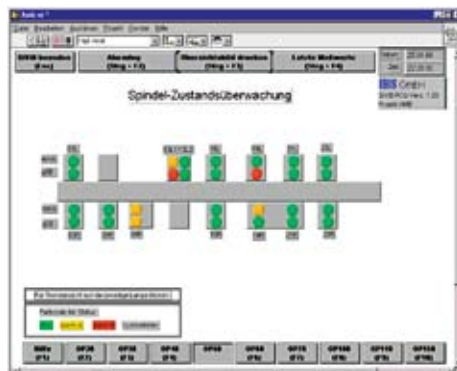
Friedhelm Bitter  
Leiter Service

## Neue Messtechnologien bei SMS Meer

Know-how und Equipment aus einer Hand

SMS Meer hat sein Angebot modernster Messtechnologien zur technischen Überprüfung ausgebaut, denn mit der Zuverlässigkeit Ihrer Anlage steht und fällt Ihr Produktionsplan. Die regelmäßige Zustandserfassung durch die Messung aussagekräftiger Parameter bietet daher Planungssicherheit und reduziert unvorhergesehene Maschinenstillstände. Sie ist Grundlage einer zustandsorientierten Wartung und ermöglicht Ihnen zusätzlich eine objektive Beurteilung der Instandhaltungsarbeiten. Als Ihr Anlagenhersteller kennt SMS Meer alle notwendigen

Maschinenparameter und stellt sowohl das erforderliche Messequipment als auch das



Fachpersonal zur Verfügung. Unsere Messtechniker verfügen über tiefgehende Kenntnisse in der Signalanalyse, Datenauswertung und Diagnose von Schadensmustern. Das Produktspektrum umfasst Vibrations- und Drehmomentmessungen, thermooptische Analysen und Laser-Vermessungen.

Gerne erarbeiten wir Ihnen ein Analyseangebot, zugeschnitten auf Ihre Anlagenspezifikation.

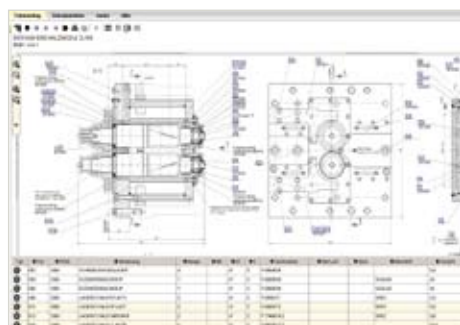
**Ihr Ansprechpartner:**

Jochen Goldberg  
[serviceinfo@sms-meer.com](mailto:serviceinfo@sms-meer.com)

## Elektronischer Ersatzteilkatalog

**Einfacher, schneller, exakter: Profitieren Sie von den neuen Möglichkeiten**

Mit der Einführung des Ersatzteilkatalog-Systems – basierend auf der Software-Plattform Docware® – hat SMS Meer die Verfügbarkeit und Identifikation von Ersatzteil- und Service-Informationen wesentlich optimiert. Sämtliche service- und ersatzteilrelevanten Daten Ihrer Anlage stehen Ihnen nun auf einer individuellen, maschinenspezifischen Ersatzteilkatalog-CD zur Verfügung.



Ein einfacher und schneller Zugriff auf alle benötigten Informationen zur Ersatzteilbestellung ist durch die Verknüpfung von Konstruktionsstückliste, Zeichnungen und Maschinendokumentation gewährleistet.

Durch die strukturierte und benutzerfreundliche Darstellung komplexer Anlageninformationen werden die notwendigen Teile mit technischer Spezifikation zielorientiert und zeiteffizient identifiziert. Die Ersatzteile können durch einfachen Mausklick in die Zeichnung oder Rückgriff auf die integrierte Suchfunktion ausgewählt werden. Die Anforderung der Teile erfolgt über eine integrierte Warenkorbfunktion. Hier werden sämtliche Bestellungen übersichtlich dargestellt und können direkt als E-Dokument via E-Mail bzw. ausgedruckt als Fax versendet werden.

Das Resultat: Der aufwändige Bestellprozess wird signifikant verkürzt. Rückfragen, Fehlinterpretationen oder auch Falschlieferungen sind nahezu ausgeschlossen. Der Ersatzteilkatalog ist intuitiv und komfortabel bedienbar und kann ohne spezielle EDV-Kenntnisse genutzt werden.



**Ihr Ansprechpartner:**

*Frank Jansen*

[serviceinfo@sms-meer.com](mailto:serviceinfo@sms-meer.com)

## Service-Anfrage-Tool „Reqwire“

**Maßgeschneiderter Service per Mausklick**

SMS Meer hat zur Vereinfachung und Optimierung der Serviceeinsatz-Planung für Inspektionen, Revisionen oder Reparaturen das Service-Anfrage-Tool „Reqwire“ entwickelt.

Eine effiziente Stillstandskoordination umfasst neben der materiellen und personellen Ressourcenplanung und Disposition, die zeitgerechte Bereitstellung von Material und Werkzeug sowie eine exakte Festlegung der Arbeitsinhalte.

Hier unterstützt SMS Meer mit „Reqwire“ die logistische Planung, Koordination und Abwicklung Ihrer Serviceanfragen, die mit der speziell entwickelten Software

schnell, detailliert und eindeutig erstellt werden. Sämtliche angebotsrelevanten Informationen werden gebündelt, Leistungen und Verantwortlichkeiten klar abgegrenzt und übersichtlich dargestellt. Das Anfrage-Formular kann unmittelbar per Fax an Ihren SMS Meer Servicekundenberater weitergeleitet werden. Zeitintensive Rückfragen oder Missverständnisse werden somit minimiert.

Ihre mit Software-Unterstützung erstellte Anfrage bildet eine fundierte Basis unseres Angebots, gewährleistet eine exakte Planung und optimiert so unseren Service für Sie.



**Ihr Ansprechpartner:**

*Jochen Goldberg*

[serviceinfo@sms-meer.com](mailto:serviceinfo@sms-meer.com)