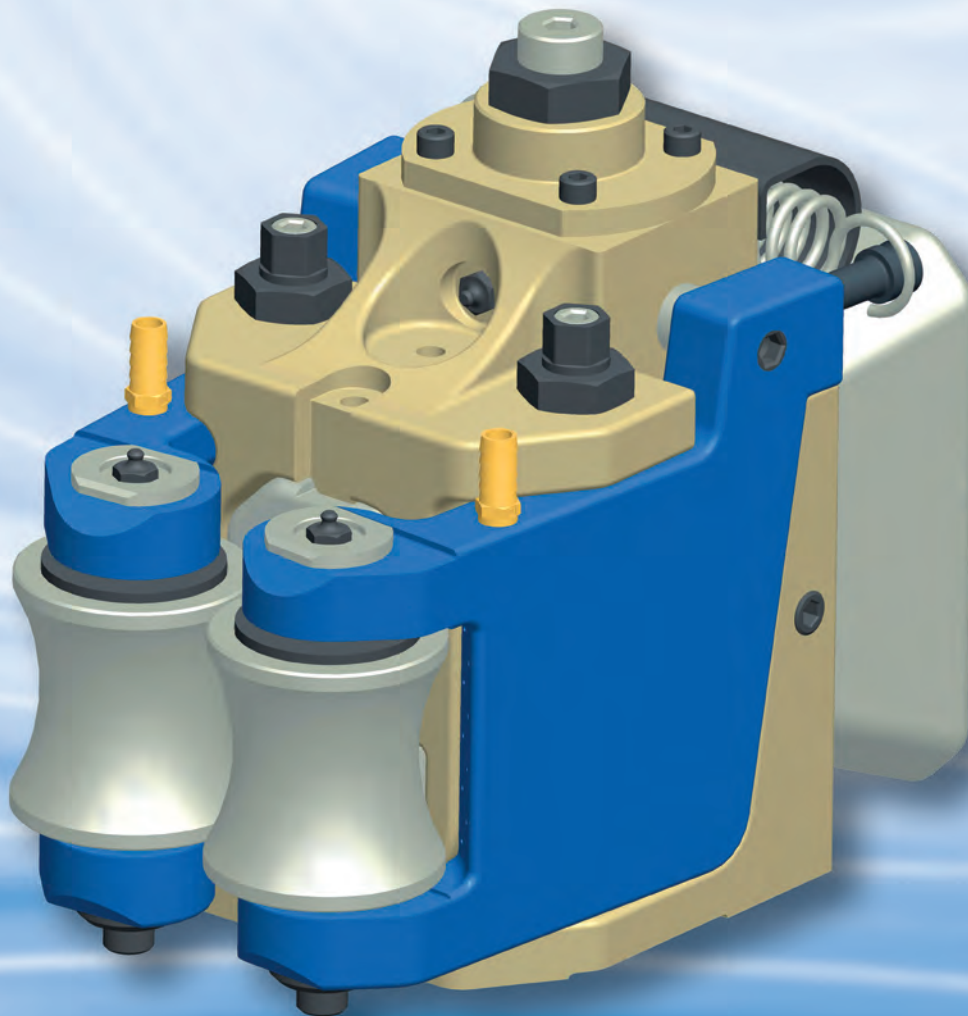


**SMS
MEER**

SMS group

WALZGUTFÜHRUNGEN

für Draht- und Stabstahlstraßen



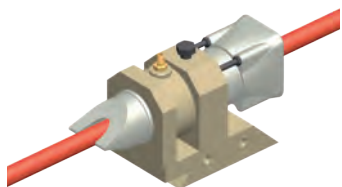
SERVICE worldwide

WALZGUTFÜHRUNGEN

für Draht- und Stabstahlstraßen

SMS Meer steht für innovative und zuverlässige Technologien und zählt zu einem der weltweiten Marktführer im Bereich Walzwerktechnik. Um diese Position zu festigen und auszubauen, verbessert SMS Meer kontinuierlich sein Produktportfolio. Ziel ist es, auch in Zukunft allen Marktanforderungen gerecht zu werden und stets modernste Technologielösungen anzubieten. Im Bereich Draht- und Stabstahlstraßen wurde daher eine konstruktive Überarbeitung der bestehenden (Rollen-)Führungen vorgenommen. Mit dieser Weiterentwicklung werden dem Kunden komplette Führungssysteme angeboten, die alle Anforderungen einer hochmodernen Walzwerksumgebung erfüllen.

STATISCHE EINLAUFFÜHRUNGEN



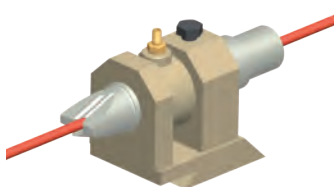
Die statischen Einlaufführungen sind als formschlüssig gegeneinander verriegelte Hälften konstruiert. Diese sind in einer

gemeinsamen Führungshalterung mit einem einzigen Klemmbolzen montiert. Die verriegelten Hälften verfügen über eine große seitliche Anstellungsmöglichkeit in der Halterung, so dass das Walzgut so nah wie möglich an die Walzen geführt werden kann. Dadurch wird das mehrfache Nachschleifen des Kalibers ermöglicht, was die Lebensdauer der Führungen verlängert. Um eine ausreichende Kühlung zu gewährleisten und den sich in der Kammer aufbauenden Zunder abzuführen, werden die Führungshälften über eine Innenbohrung mit Wasser versorgt.

TECHNISCHE MERKMALE

- Anstellbar für genaue Einstellung und mehrfaches Nachschleifen
- Verstellbare Anschlagschraube zur leichten Einstellung
- Nur eine Klemmschraube zum schnellen Austausch
- Spritzwasserbeaufschlagung auf Innenbohrung zur Kühlung und Zunderabfuhr
- Reduzierte Außenverrohrung, da das Wasser durch die Führungshalterung direkt in den Körper eingespeist wird

STATISCHE AUSLAUFFÜHRUNG



Genau wie die Einlaufführungen sind die statischen Auslaufführungen als formschlüssig gegeneinander verriegelte Hälften

konstruiert. Mit nur einem Klemmbolzen sind die Führungen in eine gemeinsame Halterung montiert. Diese Halterung ist für die Einlauf- und Auslaufführungen baugleich und bietet dieselben Vorteile, einschließlich Anstellung und Wasserzufuhr. Die Auslaufführungen verfügen über Abstreifer, die eng dem Walzenprofil folgen. Dies gewährleistet den optimalen Auslauf des Produkts und den sanften Übergang zum nachfolgenden Gerüst.

TECHNISCHE MERKMALE

- Anstellbar für genaue Einstellung und mehrfaches Nachschleifen
- Abstreifer für einen stabileren Auslauf
- Nur eine Klemmschraube zum schnellen Austausch
- Spritzwasserbeaufschlagung auf Innenbohrung zur Kühlung und Zunderabfuhr
- Reduzierte Außenverrohrung, da das Wasser durch die Führungshalterung direkt in den Körper eingespeist wird

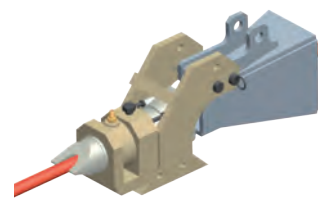
STATISCHE FÜHRUNGSHALTERUNG

Die Führungshalterungen sind für die statischen Einlauf- und Auslaufführungen identisch. Die somit vorhandenen Gleichteile reduzieren die benötigten Bevorratungsmengen. Ein einzelner Klemmbolzen ermöglicht eine leichte Anstellung und den schnellen Austausch der Führungen. Die durchgehende Spritzwassernut stellt die Wasserversorgung in die statische Führung sicher. Bei größeren Gerüstabständen zu den Zwischengerüststeinrichtungen kann die Halterung mit einem zusätzlichen Einlauftrichter versehen werden.



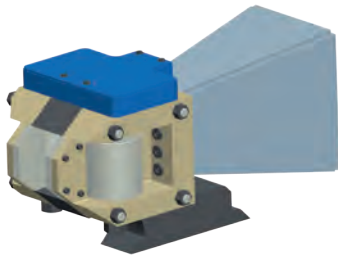
TECHNISCHE MERKMALE

- Identische Halterung für Einlauf- und Auslaufführung
- Wasserzufuhr zur Kühlung und Zunderabfuhr
- Einzelner Klemmbolzen für schnellen Austausch und Einstellung



MONOBLOCK-ROLLENEINLAUFFÜHRUNG

Einfachheit und Robustheit sind die Hauptmerkmale der Monoblock-Führung. Dank der soliden Konstruktion, widersteht die Führung großen Stoßbeanspruchungen, die im Vorstraßenbereich auftreten können. Wartung und Einstellung der Führungen sind schnell und jederzeit möglich. Die Konstruktion besteht aus wenigen Teilen, die oftmals



baugleich ausgeführt und daher leicht auszutauschen sind. Die Zentralanstellung der Führungsrollen ermöglicht eine schnelle und präzise Anstellung, sowohl im Gerüst als auch in der Werkstatt. Die Führung ist als modulare Sandwichkonstruktion ausgeführt, wodurch gleiche Außenteile bei unterschiedlichen Weiten der Mittenteile eingesetzt werden können. Dadurch können die vorhandenen Führungen eine breitere Palette von Querschnitten bei größtenteils gleichen Teilen verarbeiten. Dies reduziert den Lagerplatzbedarf für Ersatzteile.

TECHNISCHE MERKMALE

- Robuste Ausführung
- Kompaktes Design, leichte Einstellung und Wartung
- Symmetrische Zentralanstellung der Führungsrollen
- Leichter Austausch von Verschleißteilen
- Viele Gleichteile reduzieren die notwendigen Bevorratungsmengen
- Austauschbare Mittenteile zur Weitenregulierung
- Alle beweglichen Teile sind durch Hauben geschützt
- Kühlung der Führungsrollen über austauschbare Düsen

ZWEIROLLEN-EINLAUFFÜHRUNG

Zu den wichtigsten Merkmalen der Zweirollen-Einlaufführungen gehören die zuverlässige Leistung sowie die einfache Wartung. Die Führungen wurden so robust und variabel konstruiert, dass sie eine Vielzahl von Querschnittsformen und -größen verarbeiten. Sie sind von der Vor- bis zur Fertigstraße einsetzbar. Die Führungsfamilie besteht aus verschiedenen



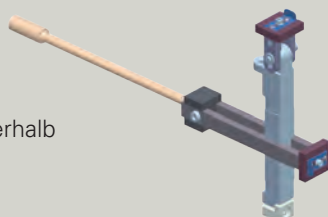
Gehäusegrößen und Anstellmechanismen, von denen jeder über eine eigene Palette untereinander austauschbarer Teile (Rollenhalterungen und Rollen) verfügt. Dies ermöglicht das präzise Führen eines breiten Walzgutspektrums bei gleichzeitig verringerter Lagerhaltung. Die Konstruktion besticht durch einfache Wartung und leichte Anstellung der Führung – wichtige Punkte wenn es um die Steigerung der Produktivität geht. Die Führungsrollenlager werden direkt durch den Bolzenkopf geschmiert. Dies erfolgt, je nach Wunsch des Kunden, entweder durch ein Luft-ÖL- oder durch ein Fettschmiersystem.

TECHNISCHE MERKMALE

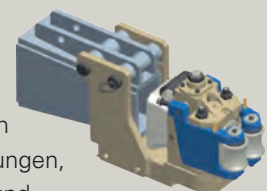
- Zuverlässige Konstruktion
- Austauschbare Teile innerhalb der Führungsfamilie ermöglichen die Verarbeitung eines breiten Produktspektrums
- Zentral- und Einzelanstellung der Führungsrollenmitten
- Einzelanstellung der Führungsrollenhöhen
- Viele Gleichteile reduzieren die notwendigen Bevorratungsmengen

ZUSATZEINRICHTUNGEN

- Mechanische Einstellhilfe: Zur präzisen und schnellen Anstellung in und außerhalb der Anlage



- Zusätzliche Einlauftrichter: Ausgelegt für größere Abstände zwischen Gerüsten und Zwischengerüsteinrichtungen, ermöglichen sie akkuratere und stabilere Übergänge in der Walzstraße



Service Competence **WORLDWIDE**

SMS Meer – Service weltweit vor Ort.

Schnelligkeit und Kompetenz sind die entscheidenden Qualitätsfaktoren im Servicegeschäft. Mit unseren weltweiten Servicestandorten gewährleistet SMS Meer schnelle Hilfe, direkt vor Ort in Landessprache – und vor allem: mit dem OEM-Know-how des Anlagenherstellers.

SMS Meer hilft Ihnen Ihren Wettbewerbsvorsprung durch persönliche und kompetente Beratung nachhaltig zu sichern.

Ihr SMS Meer Serviceteam

SMS MEER GMBH

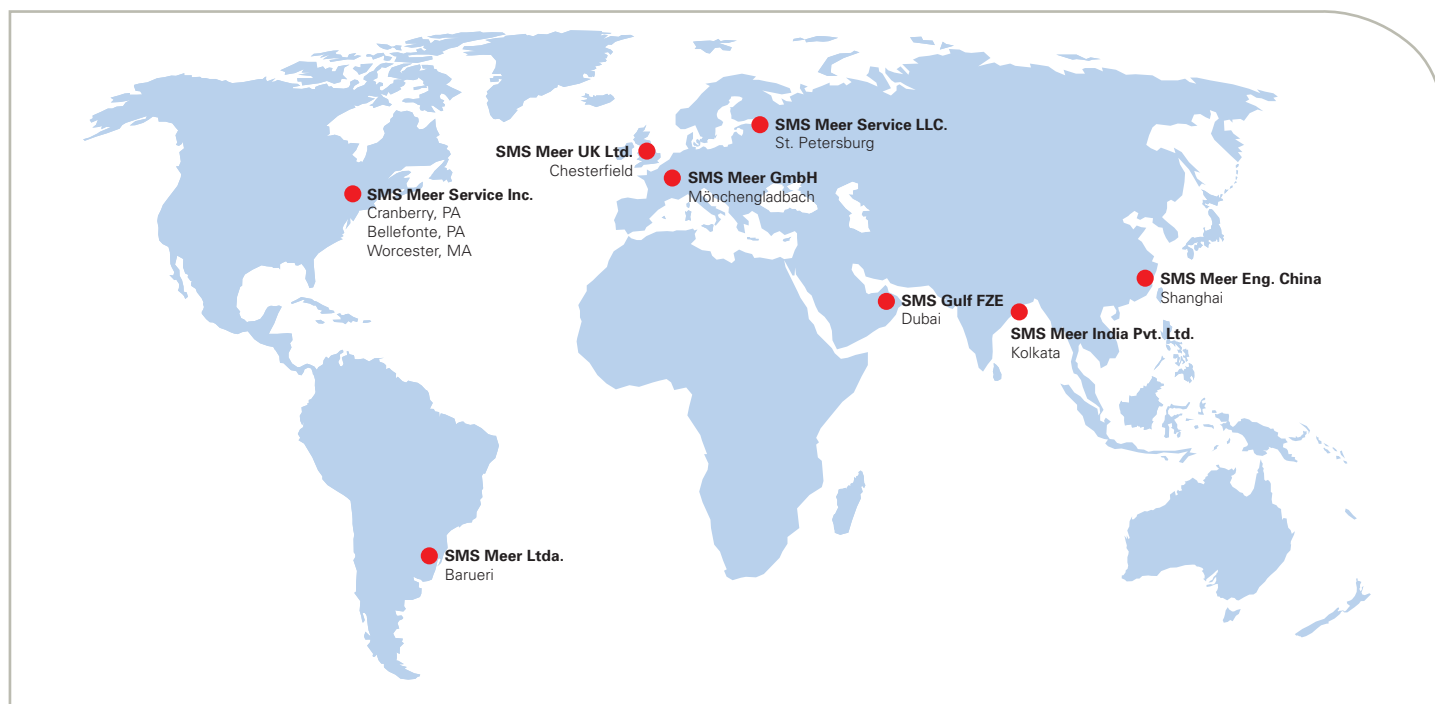
Ohlerkirchweg 66
41069 Mönchengladbach
Germany

Tel.: +49 (0) 2161 350 1771

Fax: +49 (0) 2161 350 1980

serviceinfo@sms-meer.com

www.sms-meer.com



Unsere Service und Support Center

SMS Meer Service Inc.

210 West Kensinger Drive
Cranberry Twp., PA 16066-3435 / USA
Tel.: +1 724 553 3420
Fax: +1 724 741 0612
serviceinfo@sms-meer.us

SMS Meer Service Inc.

234 S. Potter Street
Bellefonte, PA 16823-1387 / USA
Tel.: +1 814 355 4774
Fax: +1 814 353 6248
serviceinfo@sms-meer.us

SMS Meer Service Inc.

330 Southwest Cutoff
Worcester, MA 01604-2730 / USA
Tel.: +1 724 553 3919
Fax: +1 508 755 4038
serviceinfo@sms-meer.us

SMS Meer Service LLC.

Tambovskaya ul., d. 12, kv. 61,62
192007, St. Petersburg / Russland
Tel.: +7 812 718 80 98
Fax: +7 812 718 80 99
serviceinfo@sms-meer.ru

SMS Meer (UK) Ltd.

40-41, The Bridge Business Centre
Beresford Way, Dunston Road
Chesterfield S41 9 FG / Großbritannien
Tel.: +44 1246 266 250
Fax: +44 1246 266 255
serviceinfo@sms-meer.co.uk

SMS Gulf FZE

Dubai Airport Free Zone
Building 4E, Block Office A, G16
Postfach 54795, Dubai, V.A.E
Tel.: +971 4 204 5010
Fax: +971 4 204 5017
serviceinfo@sms-meer.com

SMS Meer Engineering (China) Ltd.

No. 1835, Duhui Road, Minghng District
Shanghai 201108 / China
Tel.: +86 21 34 30 5408
Fax: +86 21 34 30 5400
serviceinfo@sms-meer.cn

SMS Meer India Pvt. Ltd.

RDB Boulevard, 4th Floor, Unit-D, Plot No. K1
Block EP & GP, Sector-V Salt Lake City
Kolkata - 700091 / Indien
Tel.: +91 33 66 22 1500
Fax: +91 33 66 22 1555
serviceinfo@sms-meer.in

SMS Meer Ltda.

Alameda Rio Negro
1030, Conj. 803
06454-000 Barueri / Brasilien
Tel.: +55 11419 18 181
Fax: +55 11419 18 177
serviceinfo@sms-meer.br